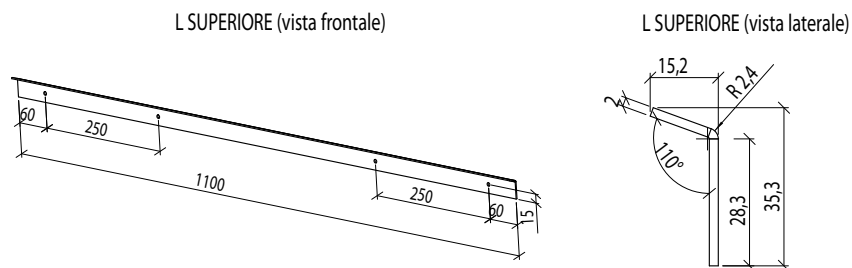
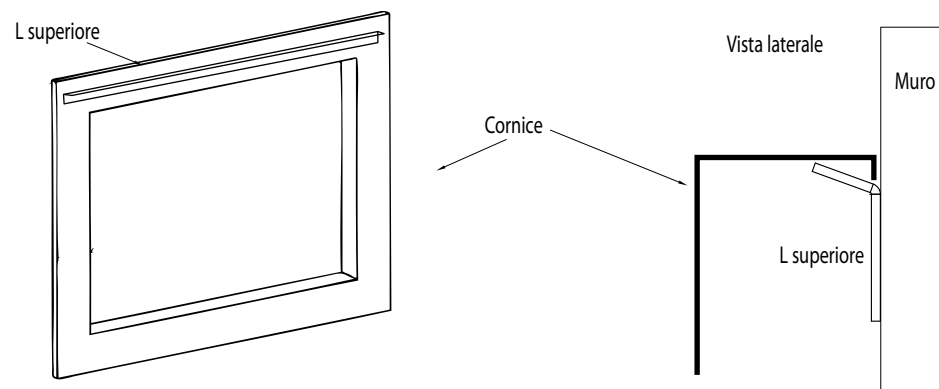


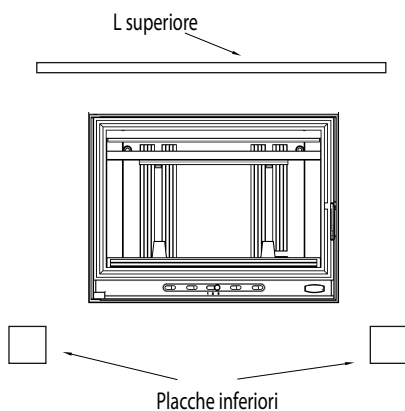
1. Fissare la placca ad "L" a 110° con la parte inclinata verso l'alto, con 4 fisher al muro o cartongesso sopra il focolare.



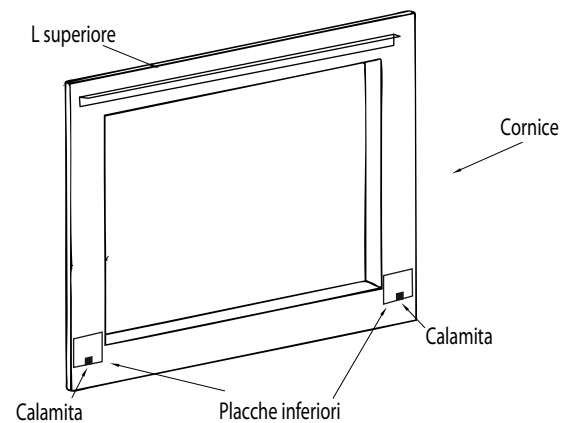
2. Appendere la cornice alla placca ad "L" fissata al muro (tipo quadro)




3. Fissare le due placche quadrate con 2 fisher al muro o cartongesso sotto al focolare, in prossimità delle calamite presenti sulla cornice.

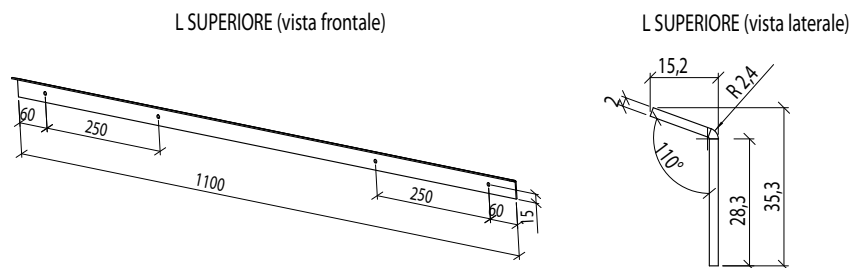


4. Le calamite faranno presa alle placche in ferro in modo da fissare stabilmente la cornice.

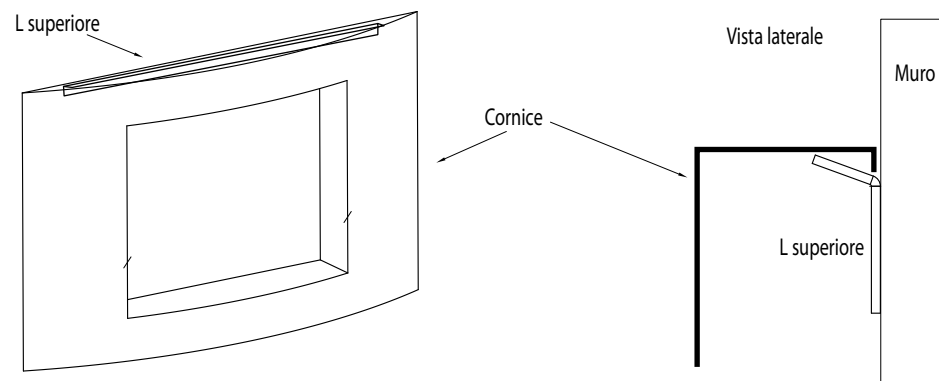


		 FOYER DE L'ARTISTICO		DENOMINAZIONE	
MODIFICHE				Montaggio cornici LENA	
SOSTITUISCE IL		SCALA	FIRME	DATA	
DEL		1 : 1	DISEG. Bortolotti VERIF. _____ TOLLERANZE _____	04-05-2008	
				QUESTO DISEGNO NON PUO' ESSERE COPIATO, RIPRODOTTO, MOSTRATO A TERZI SENZA NOSTRA AUTORIZZAZIONE	
				Dis. N. _____	

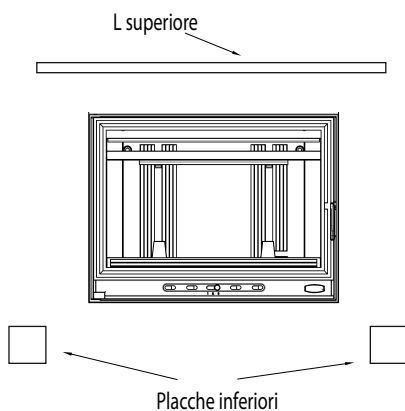
1. Fissare la placca ad "L" a 110° con la parte inclinata verso l'alto, con 4 fisher al muro o cartongesso sopra il focolare.



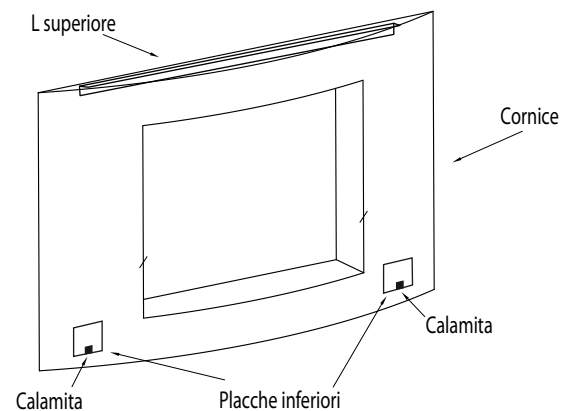
2. Appendere la cornice alla placca ad "L" fissata al muro (tipo quadro)



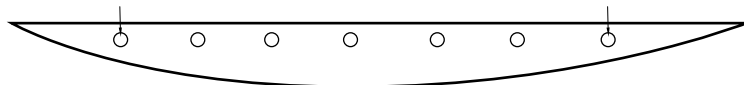
3. Fissare le due placche quadrate con 2 fisher al muro o cartongesso sotto al focolare, in prossimità delle calamite presenti sulla cornice.



4. Le calamite faranno presa alle placche in ferro in modo da fissare stabilmente la cornice.



Nella cornice modello Mary con i fori superiori, bisogna fissare la placca superiore ad L a 90° sempre al muro, ma poi la cornice va fissata a questa placca per mezzo delle due viti in dotazione che passeranno nei due fori alle estremità della cornice.



				DENOMINAZIONE	
				Montaggio cornici	
MODIFICHE		SCALA	FIRME	DATA	
SOSTITUISCE IL		1 : 1	DISEG. Bortolotti	04-05-2008	
DEL		VERIF.		<small>QUESTO DISEGNO NON PUO' ESSERE COPIATO, RIPRODOTTO, MOSTRATO A TERZI SENZA NOSTRA AUTORIZZAZIONE</small>	
		TOLLERANZE			